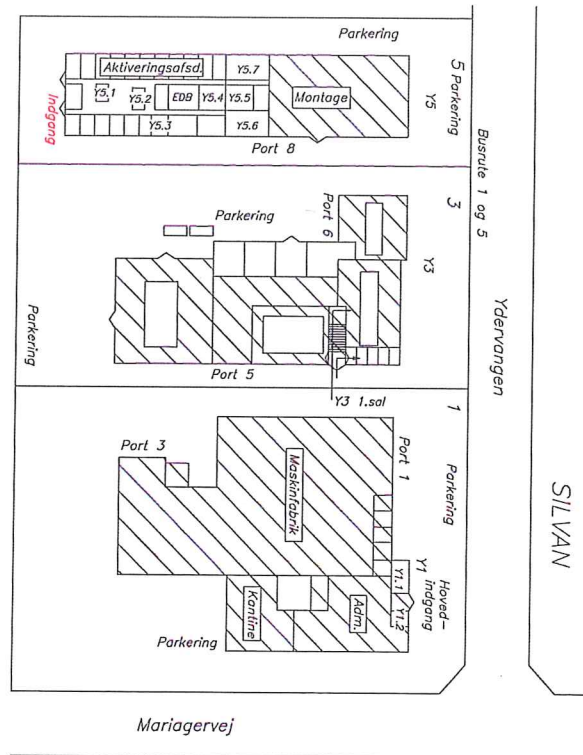


**Åbent tilbud /
rådgivningsafklaring
- til borgeren**

Center for Beskæftigelse og Rehabilitering
Ydervangen 5, 8920 Randers NV
Tlf. 8915 8400,
e-mail: cbr@randers.dk



Henvendelse
her



Kantinen:

Pauserne afholdes i kantine.

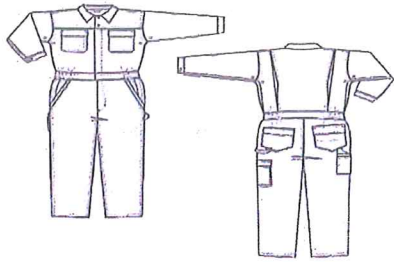
Man betaler selv for mad og drikke.

Man må også medbringe mad hjemmefra, som kan opbevares i køleskab på værkstedet.



Mobiltelefon:

- Må kun anvendes i pauserne.
- Bruges udendørs
- Kun til opringning til sagsbehandler, læge eller tandlæge.



Arbejdstøj:

Der er ikke krav om særligt arbejdstøj på CBR.

På maskinfabrikken og træværkstedet kan du låne sikkerhedssko i praktikperioden.

Pauser:

Der er fastlagte pauser i hvert værksted. Pausetiderne skal overholdes

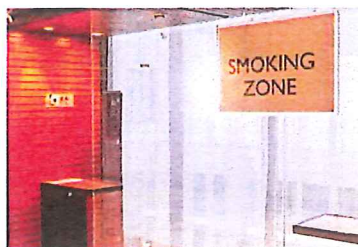
KI: _____

KI: _____

Rygepauser:

Kun i de fastlagte pauser.

Al rygning skal foregå i rygeskurene.



Velkommen til CBR-Randers

CBR-Randers
Ydervangen 1- 5
8920 Randers NV



Cbr-Randers



Tlf.: 89158400

Kontaktperson:

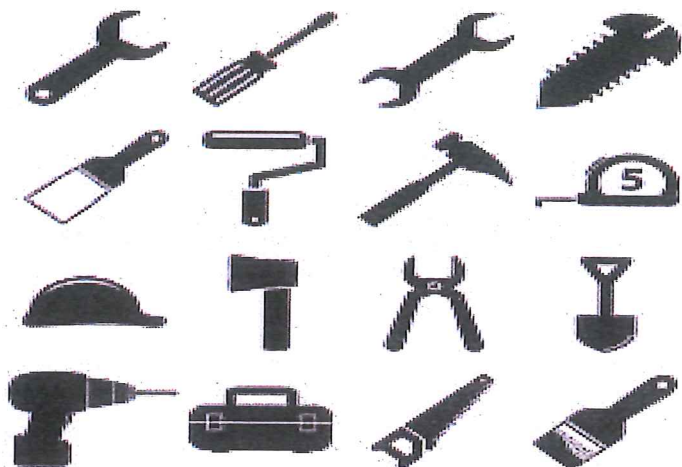


shutterstock.com 28977625

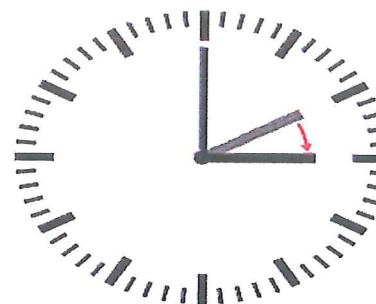
Tlf.: 8915 _____

Værksteder på CBR:

- Maskinværkstedet
- Træværkstedet
- Kantine
- Montageafdeling



Mødetider:



Dag	start	Slut
Mandag		
Tirsdag		
Onsdag		
Torsdag		
Fredag		

Det er vigtigt, at du møder præcis til tiden,
og bliver her til du har fri!
Ellers kan det få betydning for din ydelse.

Sygdom og fravær:

Ved sygdom er det vigtigt at give besked til din
kontaktperson senest kl. 08.00.

Andre aftaler skal placeres udenfor arbejdstiden
fx bank, frisør mm.

Der gives kun fri efter aftale med din sagsbehandler